

# Norway



# Barne- og Ungdomsavdelingen

## Sykehuset Innlandet Lillehammer

- Barn 0 – 18 år
- Sengepost store barn; 2100 innleggelser/år (ped og kir)
- Nyfødtintensiv avdeling: F.o.m. 28 uker GA.  
230 innleggelser/år.
- 2000 fødsler/år samt KK-ansvar for 3000 fødsler
- Ca. 8000 polikliniske konsultasjoner (Lillehammer og Gjøvik)
- Hjemmesykehus
- Barnehabilitering

# LMU Lillehammer

## Arbeidsform

- (U)-regelmessige møter
- Gjennomgå TQM-meldinger
- Målrettet undervisning som følge av TQM-gjennomgang
- Implementere bruk av blandekort
- Medikamentregning
- Viderebringe erfaringer og råd fra kompetansenettverkets møter og nyhetsbrev
- Gjennomgå Apotekrevisjoner og følge opp disse
- En representant i legemiddelutvalget ved Sykehuset Innlandet



Medikamenter og væsker gis dosert pr. kg kroppsvekt  
( F.eks nanogram/kg/min eller mikrogram/kg/dose)



**Kan ikke regne**

65 prosent av sykepleierstudentene ved Høgskolen i Oslo strøk ved i en regneeksamen som tilsvarer ungdomsskolenivå.

Feil utregning av medisiner kan . . få fatale konsekvenser, og ledelsen er bekymret over den stadig økende strykprosenten.

# «Avdelingsmesterskap i medikamentregning»

**Mål:** Å bli tryggere på medikamentregning

**Hvordan:** Ukens oppgave henges opp på pauserommet

Regn i løpet av uka, lever inn anonymt

Felles gjennomgang med løsning på oppgaven i torsdagslunsjen

## **Fra det enkleste..... (og litt fra «gamle dager»)**

Vallergan dråper 40 mg/ml der 1 ml=30 dråper,  
skal gis til et barn om kvelden.

Dosen ordinert på kurve er 20 mg.

Hvor mange dråper telles opp?

# Til litt vanskeligere..... fra intern prosedyre

Et barn som veier 13,5 kg skal gjennomgå en kombinert insulin-arginin toleransetest.

Fra prosedyre LhM04.01/17.01-02

**Testdoser:** Argininklorid 1 mmol/ml = 0,21 g/ml.  
0,5 g/kg = 2,38 ml/kg løses i 100-200 ml 0,9 % NaCl  
Maks dose 30 g. Settes iv over 30 min.  
Bivirkning er kvalme.

## **NovoRapid 100 E/ml**

Fortynnes 1:10 (1 ml NovoRapid 100E/ml + 9 ml 0,9% NaCl, dette gir 10 E/ml)

Barn < 30 kg: 0,05 E/kg

Barn > 30 kg: 0,1 E/kg

- a) Hvor mange ml Argininklorid må trekkes opp?

Argininklorid blandes ut i 100 ml NaCl 9 mg/ml og gis over 30 minutter

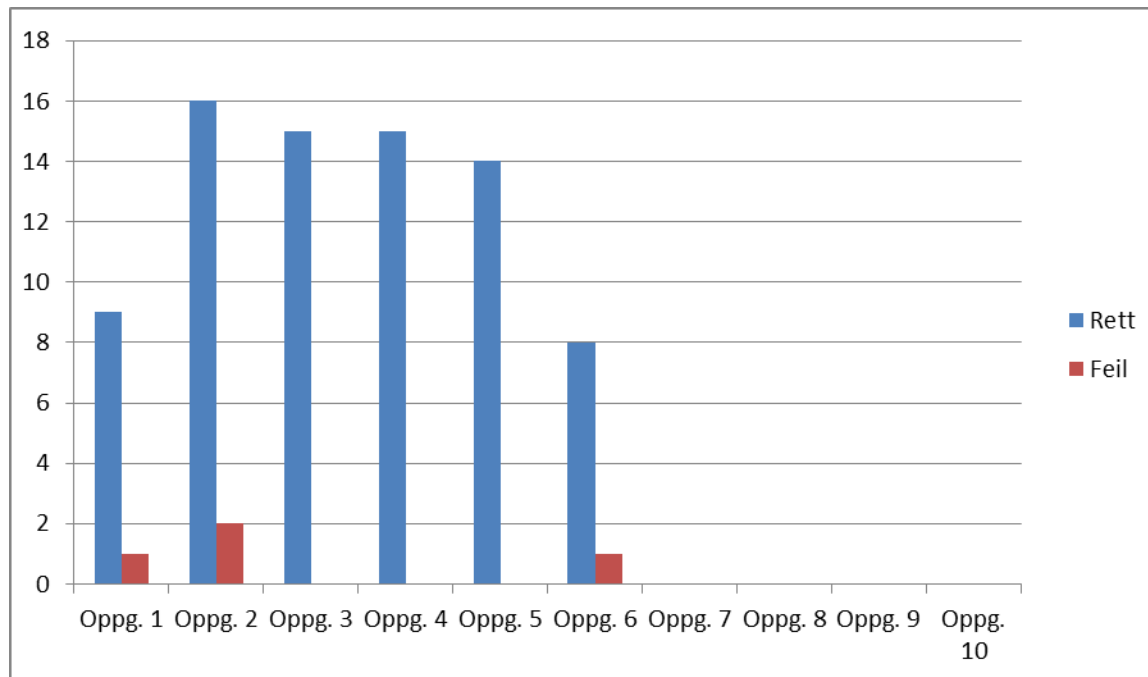
- b) Hvilken hastighet skal infusjonen gå inn på – oppgitt i med ml/time?  
c) Hvor mye NovoRapid (fortynnet løsning) skal barnet ha?

Barn < 30 kg: 0,05 E/kg

Fortynnet NovoRapid: 10 E/ml

# Resultat

- Engasjement
- Økende antall med





# TQM-meldinger 2007 – 2012

## Nyfødtintensiv

### AV ALLE:

- 58 % gjelder feiladministrering av antibiotika
- 42 % gjelder annet; forglemmelser, feildokumentasjon, utgått holdbarhet, feil konsentrasjon (glucose), feil dose

### ANTIBIOTIKAFEIL:

- Ca 90% hvor AB var gitt til feil tidspunkt
- 70-75% av disse gjaldt aminoglykosider
- Eks.: Forglemmelse (50%), leste kurven feil, manglende signering

# Feiladministrert AB

## Tiltak:

- Gjennomgang av feilmeldingene med alle leger og sykepleiere
- Undervisning om skadelige konsekvenser ved feiladministrering av aminoglykosider
- Fagsykepleier sikret vedvarende fokus på problemet



***RESULTAT: Kun et fåtall tilsvarende feil registrert siste 2 år!***

# Fremtid/fokus for LMU ved SiLillehammer

- Standard merkelapper på alle sprøyter til injeksjon
- Pris kontra optimal sikkerhet
- Feil administrering av medikamenter hjemme som følge av :
  - Endringer av tablettstyrke eller mikstur-konsentrasjon (ofte i forbindelse med at barnet vokser)
  - Språkproblemer

A person wearing a dark blue jacket is shown from the chest down to the hands. Their hands are clasped together in front of them. The person is wearing a gold watch on their left wrist. The background is a snowy, outdoor setting with snow-covered branches and ground.

# LILYHAMMER

STILL COLD AS ICE

*TAKK FOR OPPMERKSOMHETEN!*

