

# Barn og smerter

Heidi Glosli

Solstrand 28.10.14

# Smerte

- Subjektiv opplevelse
- Stor individuell variasjon
- Varierende tolkning av smertesignaler hos helsepersonell
- Kunnskapsmangel → inadekvat smertebehandling
- Personalets forventninger og institusjonens holdning til bruk av smertestillende
- Foreldrenes rolle i smertebehandling av barn er viktig

# Myter om barn og smerter

- Premature og nyfødte føler ikke smerte (?)
- Barn blir lett avhengige av opiater (?)
- Barn tåler smerte bedre enn voksne (?)
- Barn er ute av stand til å fortelle at de har vondt (?)
- Barn venner seg til smerter og smertefulle prosedyrer (?)
- Barn vil alltid informere om at de har smerter (?)
- Barnas oppførsel reflekterer smertenivået (?)

# Utfordringer

- Hvordan evaluere smerter hos barn?
- Hvordan styre smertebehandlingen?
- Akutte smerter  $\leftrightarrow$  konstante smerter?
- Hvordan klare seg uten kodein?

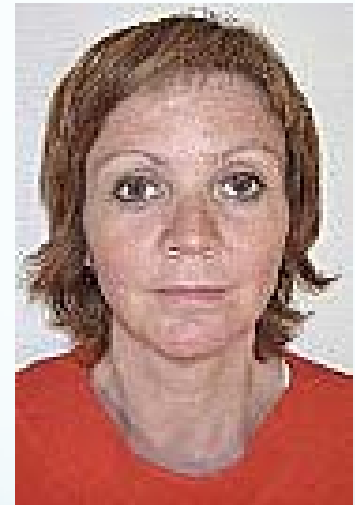
# Smertevurderingsverktøy hos barn

- Kari Sørensen, OUS
- Smertesykepleier/ledende sykepleier fag
  - Oslo Universitetssykehus
- Høgskolelektor
  - Lovisenberg diakonale høgskole
- Nestleder i Norsk Barnesmerteforening
- Master i Sykepleievitenskap
  - Ungdommers opplevelse av langvarig smerte



# Smertevurderingsinstrument hos premature

- Bente Vederhus
- Intensivsykepleier og stipendiat
  - Nyfødt intensiv
  - Haukeland Universitetssykehus
- Hovedfagsoppgave
  - Oversettelse og klinisk testing av smerteinstrument



# Smertefysiologi. Teori for hvordan legemidlene virker

- Audun Stubhaug
- Professor 1, Universitetet i Oslo
- Leder av Smerteklinikken ved OUS
- Leder forskningsgruppen Smertemedisin
- Blant annet involvert i Tromsøundersøkelsen



# Prosedyresmerter

- Per Anders Hunderi, HUS
- Overlege anesthesiologi
  - Helse Bergen





# Behandling av akutte smerter med opioider

- Marte Skagseth, HUS



# Langvarig smertebehandling, ikke maligne smerter

- Audun Stubhaug
- Professor 1, Universitetet i Oslo
- Leder av Smerteklinikken ved OUS
- Leder forskningsgruppen Smertemedisin
- Blant annet involvert i Tromsøundersøkelsen



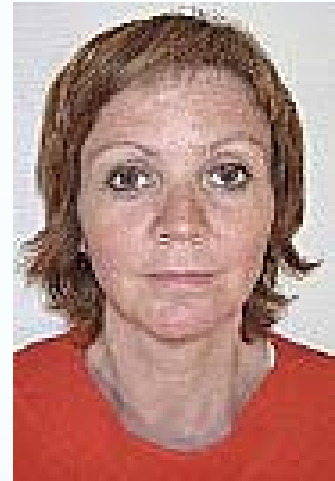
# Ikke medikamentell smertebehandling og avledning

- Linn Schumann-Olsen Waagenes
  - Sykepleier ved HUS
  - Nasjonalt kompetansenettverk for legemidler til barn
- Gunn Elin Veivåg
  - Sykepleier ved HUS (og på Zanzibar)
  - Årets modigste kvinne 2013 (nesten)
- Siv Øvsthus, HUS
  - Klovn og daglig leder
  - Stiftelsen Helseklovner
  - [Film](#)



# Langtidseffekt av smerte opplevd i prematurperioden

- Bente Vederhus, HUS
- Intensivsykepleier og stipendiat
  - Nyfødt intensiv
  - Haukeland Universitetssykehus
- Hovedfagsoppgave
  - Oversettelse og klinisk testing av smerteinstrument



# Palliasjon + skrinet

- Heidi Glosli

- Barneonkolog ved OUS
- Nasjonalt kompetansenettverk for legemidler til barn
- NorPedMed
- Bløderlege for barn fra nyttår



- Margrete Einen

- Sjukehusfarmasøyt ved HUS
- Nasjonalt kompetansenettverk for legemidler til barn
- NorPedMed
- Kompetansesenter i lindrende behandling



# Palliasjon

Heidi Glosli  
Solstrand  
28.10.14

# Palliasjon

EAPC og WHO

- Aktiv behandling, pleie og omsorg for pasienter med ikke-kurerbar sykdom og kort forventet levetid
- Lindring av pasientens fysiske smerter og andre plagsomme symptomer, samt tiltak rettet mot psykiske, sosiale og åndelige/eksistensielle problemer
- Målet er best mulig livskvalitet for pasient og pårørende
- Palliativ pleie verken fremskynder døden eller forlenger selve dødsprosessen, men anser døden som en del av livet
- Prinsippene kan brukes overfor alle pasienter med livstruende sykdom og kan også anvendes tidlig i sykdomsforløpet (WHO 2011)

# Aktuelle sykdomsgrupper

- Ekstremt premature
- Alvorlige medfødte misdannelser
  - Trisomi 13
  - Trisomi 18
  - Hypoplastisk venstre hjertesyndrom
- Organsvikt
- Nevrologiske tilstander
- Uhelbredelig kreft
- Traumer



# Spesielle forhold

- Følelsmessig belastende
  - Naturstridig at et barn dør før sine foreldre
  - Det ulevde liv
- Avhengig av andre
- Stor sosial tilknytning → Mange som er involvert
  - Familie
  - Venner
  - Skole/barnehage
  - Fritidsaktiviteter

# Rettigheter

- FNs barnekonvensjon (42 punkter):
  - Gir barn en spesiell juridisk status
  - Barnets beste skal alltid komme først
  - Rett til skole, fritid, lek og beskyttelse
  - Rett til best mulig helsehjelp
  - Rett til å si sin mening i alt som angår det → Rett til informasjon
- Lov om pasient- og brukerrettigheter
  - Barn under 18 år skal tas med på råd
  - Barn har krav på tilpasset informasjon for å få innsikt i sin helsetilstand og innholdet i helsehjelpen
  - Samtykkekompetanse fra 16 år, men høres fra 12 år

# Barnets beste

- Prestisje mht behandlingsresultater?
- Vanskelig å informere barnet?
- Klarer foreldrene å ha barnets beste i fokus?
- Barnets innsikt i egen situasjon?
- Hvor har barnet det best? Hvor vil det helst være?
  - Sykehus ved behov
  - Hjemme hvis mulig

# Medikamentskrin til barn

Margrete Einen  
Solstrand  
28.10.14

# Medikamentskrin til barn

- Laget etter mal for medikamentskrin til voksne
- Tilpasset bruk til barn
- Utarbeidet av en tverrfaglig gruppe
  - Seksjon smertebehandling og palliasjon
  - Kirurgisk serviceklinikk, HUS
  - Barneklubben, HUS
  - Kompetansesenter i lindrende behandling Helseregion Vest
  - Sjukehusapoteket i Bergen

# Medikamentskrin barn

- Innhold
  - Glykopyrron
  - Ondansetron
  - Midazolam
  - Morfin
  - Utstyr til å sette disse medikamentene subkutant
  - Retningslinjer og overvåkingsskjema for smertebehandling og sedasjon av barn (1 mnd – 16 år)
  - Smertevurderingsverktøy
- Må rekvireres av pasientens lege, gjerne på telefon

# Bruk av skrinet

- Legen er ansvarlig for forsvarlig bruk av skrinet, gjerne i samarbeid med hjemmesykepleien
- Behandlingsalgoritmer
  - Smerte
  - Kvalme
  - Dyspné
  - Uro og angst
  - Surkling i luftveiene

# Hjelpedokumenter

- Subkutan administrasjon av medikamentene er trygt og enkelt
  - Rettleiing til anlegging av fastliggende subkutan kanyle hos barn (pdf)
- Ordinasjon av medikamenter ved lege og dokumentasjon av gitte doser ved sykepleier:
  - Medikamentkurve (pdf)
- Lite hefte med info om medikamentene som inngår i behandlingsalgoritmene
  - Aktuelle legemidler (pdf)



# Etter dødsfallet

- Legen evt sykepleier blir bedt om å svare på noen spørsmål om bruken av skrinet og sende inn evalueringsskjema (pdf)
- Evalueringsskjema sendes til BKB, Haukeland universitetssjukehus, v/farmasøyt Margrete Einen
- Viktig ledd i kvalitetssikring av tilbudet

# Spørsmål/kommentarer



Kl. 16.30

**Møteleder: Margrete Einen**

**Miksturer som finnes i Norge**

Cathrine Kjeldby-Høie og Margrete Einen

**Informasjonsskriv**

Cathrine Kjeldby-Høie

**Blandekort – siste nytt**

Cecilie Ambli

**Aktuelt om bivirkninger**

Jenny Bergman

**Kl. 17.30 SPA og SPAsertur?**

**Kl. 19.30 Aperitiff**

**Kl. 20:00 Middag**