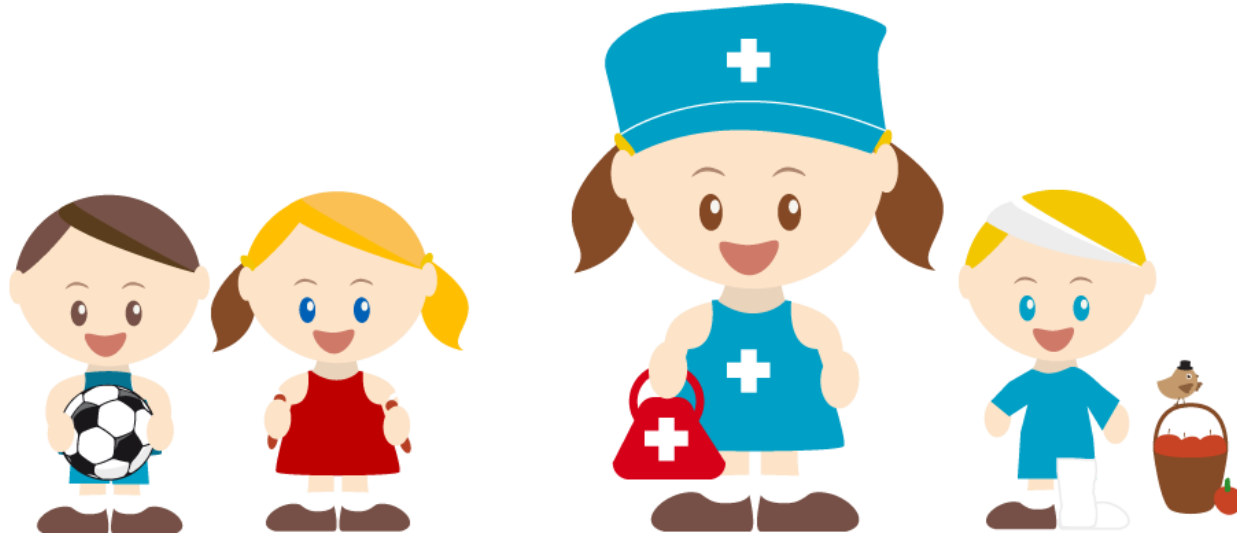


# Pasientsikkerhet hos barn



Pilot på barneavdeling  
Hanne E. Brummenæs  
Siv Hilde Jansen

- Samstemming av legemiddellister
- Representant i arbeidsgruppen
  - Sikre at forbedringstiltak også kan brukes på barn
  - Utarbeide forslag til forbedret tiltakspakke
  - Ny tiltakspakke skal testes av teamene våren 2013
  - **Kvalitet** av LM anamnese ved innkomst og LM liste ved utskrivning viktig!
- [www.pasientsikkerhetskampanjen.no](http://www.pasientsikkerhetskampanjen.no)

# Legemiddelliste prosjekt ved barneavdeling OUS, Rikshospitalet

- Midler fra kompetansenettverket
- Utarbeide mal for LM liste som skal kunne gis til pasient ved utskrivning
- Implementere i journalsystem (pt Doculive)
- Utkast sendt på høring til legene
  - Venter på tilbakemelding\*
- Endelig versjon må legges inn i i journalsystem og testes ut.

# Mal for Im liste

Dato: 03.09.2012

**Utskrivende lege:** Dr Langbein

**Pasientansvarlig lege:** Dr Petter Smart

**Fastlege:** Dr Mikke Mus (Plutoveien 1, 0102 Andeby. Tlf: 01020304)

**Oppfølging:** Ny måling av takrolimus-konsentrasjon mandag 17. september 2012 kl 08. Vent med morgendosen til prøven er tatt.

**Allergier:** Penicillin (anafylaksi)

## Endringer i medisiner under oppholdet:

Hva har skjedd	Medisin/form/styrke	Gjeldende dosering	Tidligere dosering	Begrunnelse
Seponert	Bactrim mikstur		5 ml x 1	6 måneder etter transplantasjon, ikke lenger behov
Endret	Takrolimus mikstur 1mg/ml	2 mg(= 2 ml) x 2	1,5 mg x 2	Dosen justert etter lav bunnskonsentrasjon i blod.

## Gjeldende medisiner:

medisin /form/styrke (generisk navn)	morgen	lunsj	middag	kveld	Virkning Tidsrom Veiledning ved dosering Veiledning
	07-09	11-13	17-19	20-24	
Takrolimus mikstur 1mg/ml	2 mg (=2ml) kl 08			2mg (=2ml) kl 20	Immunsuppressiv etter transplantasjon (forhindre avstøtning) Livslang behandling Dosen trekkes opp i målesprøyte Skal tas 1/2 time før eller etter mat.

# Pilot på barneavdeling i Haugesund

- Nettverket ønsker en pilot på barn.
- Kapasitetsproblemer i den nasjonale kampanjen.
- Piloten blir ett av våre nettverksprosjekt forankret i Helse Vest sitt regionale prosjekt.

# Fremdriftsplan

- Fokusområder:
  - God kvalitet på LM-anamnese ved innkomst
  - God kvalitet på LM-lister ved utskrivning
  - Økt pasientsikkerhet.
- Godt verktøy.
- Komme i gang 😊

