



Nasjonalt kompetansenettverk  
for legemidler til barn

# **Avvikende adferd hos barn født sånn eller blitt sånn?**

**Biologisk versus sosiologisk forståelsesmodell**

**Behandlingsmessige konsekvenser**

**Medikamenter eller veiledning**

---

---

# Nasjonalt Kompetansenettverk for Legemidler til Barn

Drift siden 2009

Gjennom DELING av kunnskap, erfaring, forståelse, engasjement ....

**bidra til at legemiddelbehandling av barn blir**

- hensiktsmessig og trygg
- i størst mulig grad basert på dokumentert viten

**bidra til at alle involverte aktører**

- handler og samhandler korrekt og trygt
  - har (eller har tilgang til) nødvendig og relevant kunnskap.
-

# Kompetansenettverkets mandat

- Pasientsikkerhet
  - Kompetanseheving
  - Kunnskapsformidling
  - Tilrettelegge for forskning
-

---

# *Slå et slag for klinisk forskning ....*

Det foregår en utstrakt bruk av understuderte

Medikamenter blant barn innenfor de fleste fagfelt

Vi ekstrapolerer fra studier av voksne

eller vi baserer oss på ”klinisk erfaring”

---



Nasjonalt kompetansenettverk  
for legemidler til barn

... barn er ikke små voksne ...

---

- *Investigator initiated clinical studies*
  - foregår i liten utstrekning i Norge
- Legemiddelindustrien dominerende aktør

## **Hvorfor har vi det slik ?**

- Under etablering av Kompetansenettverket
    - ... Norwegian Medicines for Children Research Network
  - Alle med ansvar for medisinerings av barn velkommen ...
-

**Vår oppdragsgiver**

**Litt kritiske  
øyne?**





**Man skal ha kontroll  
når man arbeider med  
medisiner til barn**

---

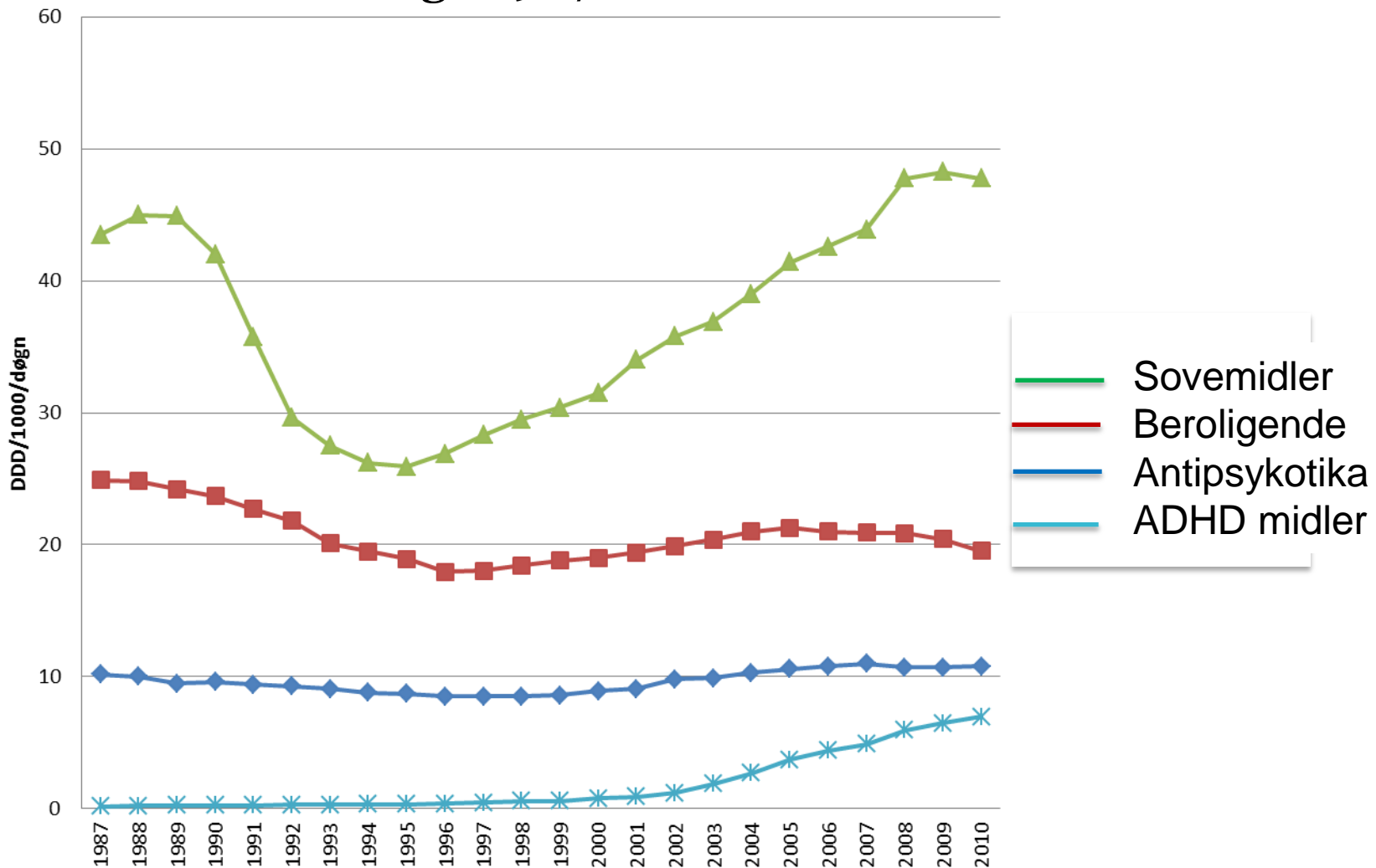


Nasjonalt kompetansenettverk  
for legemidler til barn

# Et fag i endring

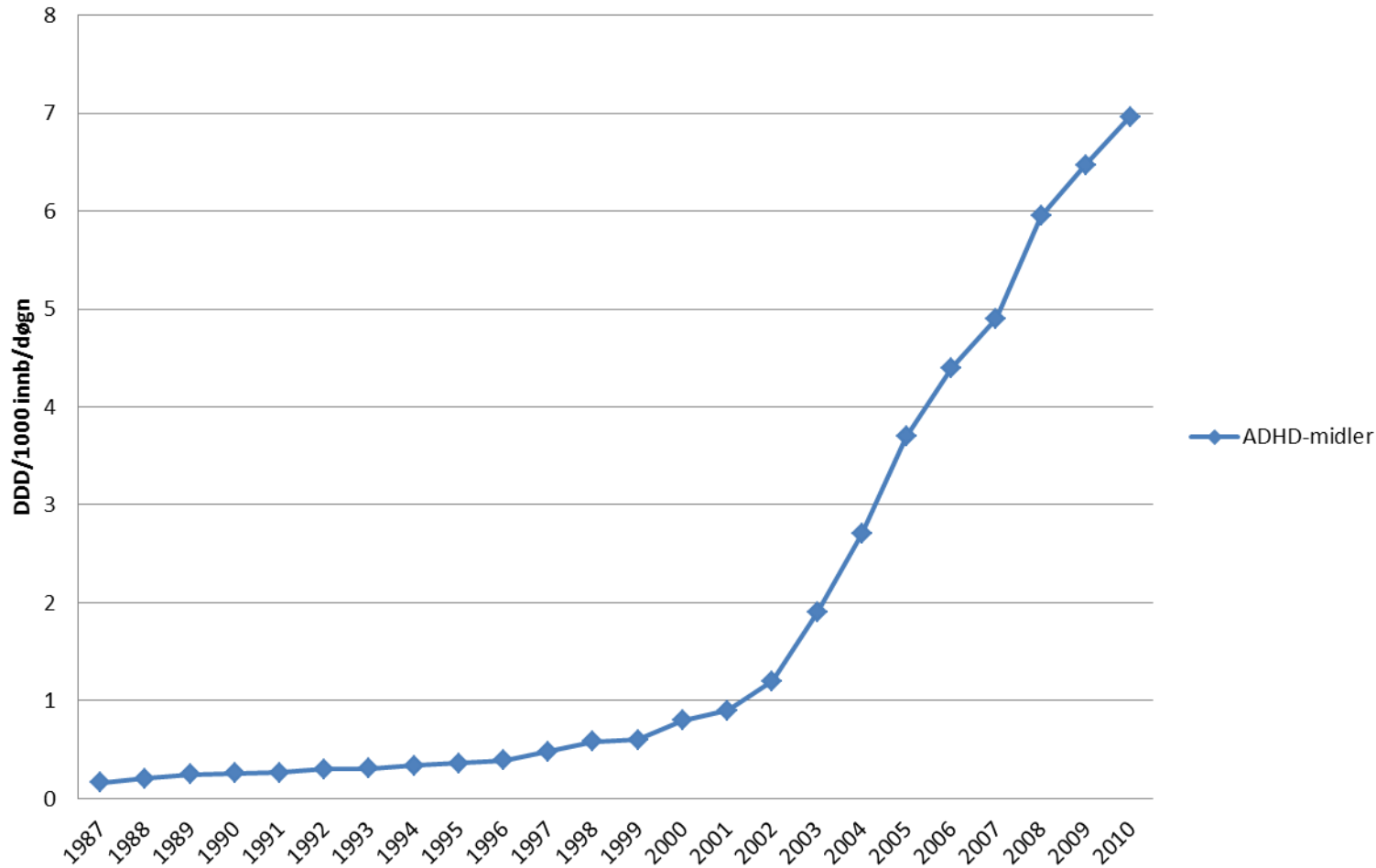


# Solgte definerte døgndoser per 1000 innbyggere, alle aldre i Norge 1987-2010

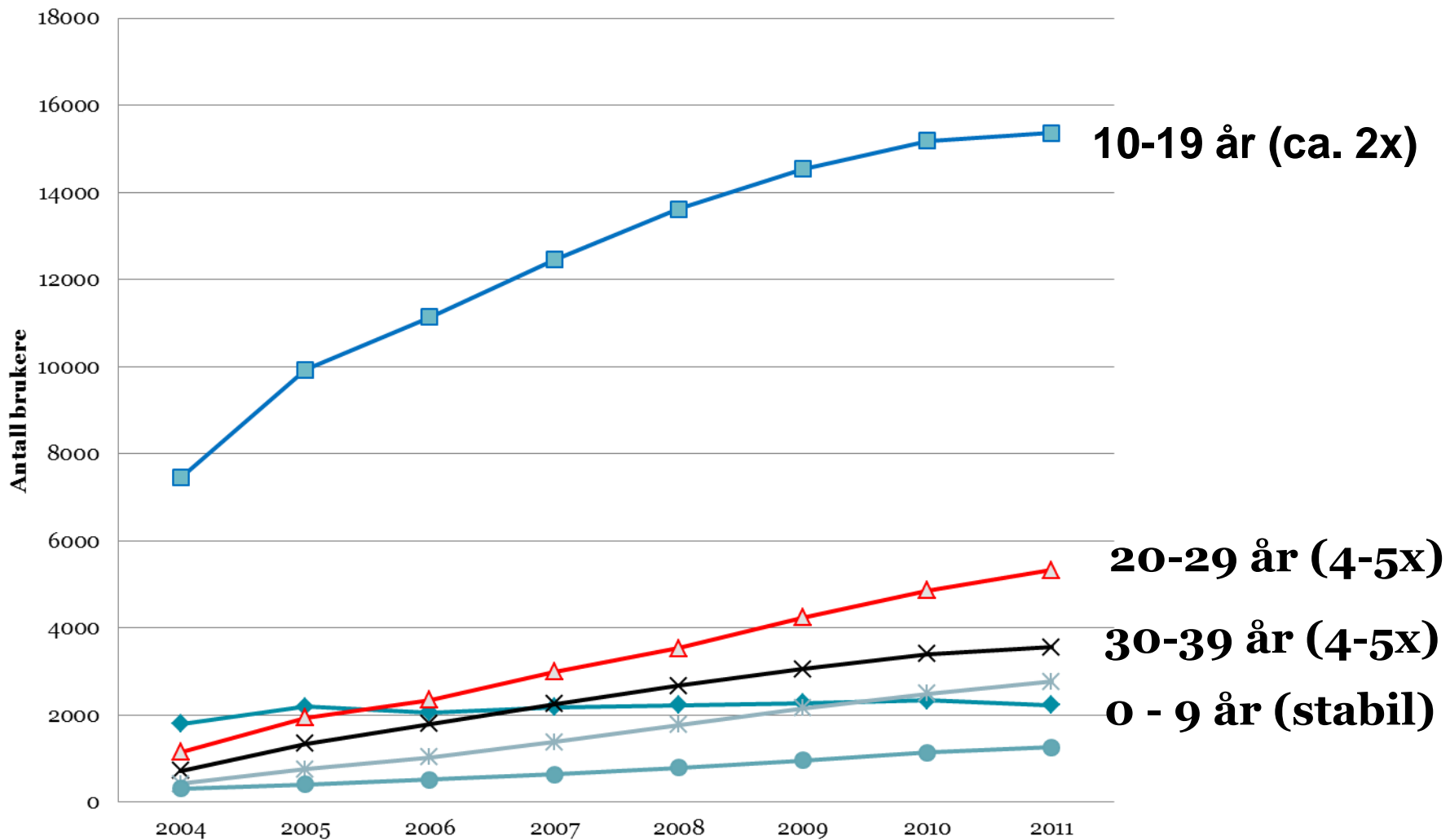


# Solgte definerte døgndoser

## ADHD midler per 1000 innbyggere



# Antall brukere av ADHD midler fra 2004 - 2011



---

# Nasjonalt nettverk for legemidler til barn skal bry seg om barns bruk av legemidler

Bruk av psykofarmaka blant barn og unge er i endring

Dette seminaret har skal belyse den tenkningen  
som definerer disse endringsprosessene

- **Sykdom** eller avvikende men likevel normal adferd
  - Skal det gis **medisiner** eller annen form for behandling
-

## Skape en arena for debatt og gjensidig læring

- Syk vs. frisk - et grensesnitt i endring?
  - Hvis så - hvilke forhold påvirker?
  - Hvilke drivere er aktive?
  - Konsekvenser?
-

---

## Praktisk informasjon

- Tre innledende forelesninger
    - Lunsj på vår regning
  - Tre debattsesjoner med hver sine innledere  
«Risikabelt» format uten hvileskjær
    - vi vil ikke ha et «sovende publikum»
    - panelet må få fram kjerneinformasjonen og opptre lyttende, reflekterende, inviterende, provoserende .....
-





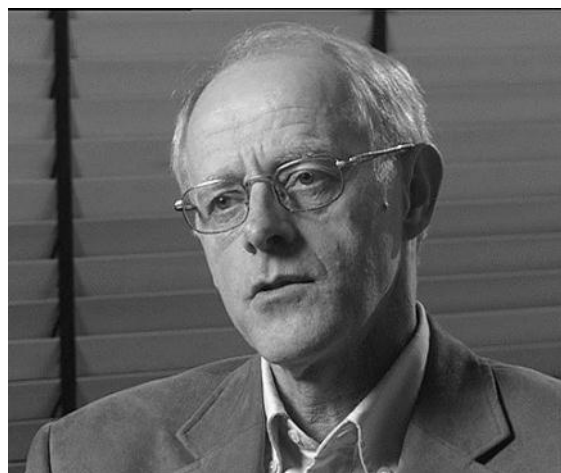
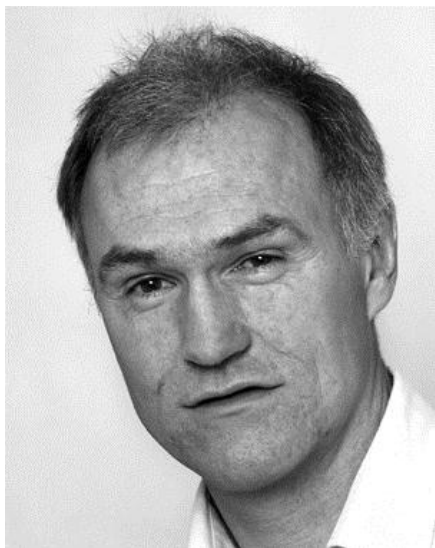
Nasjonalt kompetansenettverk  
for legemidler til barn

## Møtelederne





Nasjonalt kompetansenettverk  
for legemidler til barn



---

# Paneldeltakere



Nasjonalt kompetansenetverk



---

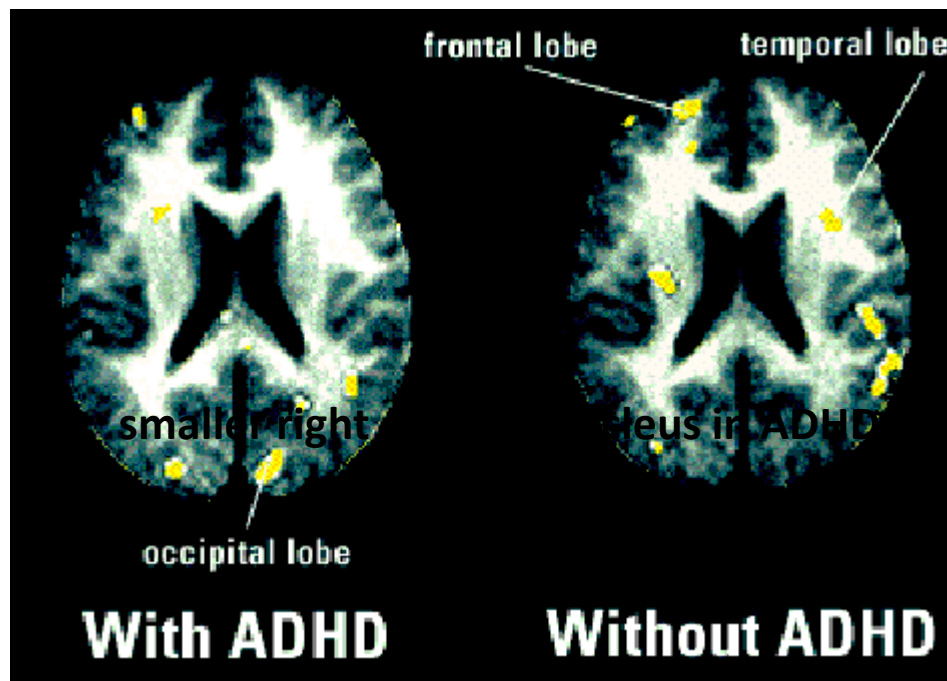
# Paneldeltakere



Nasjonalt kompetansenetverk

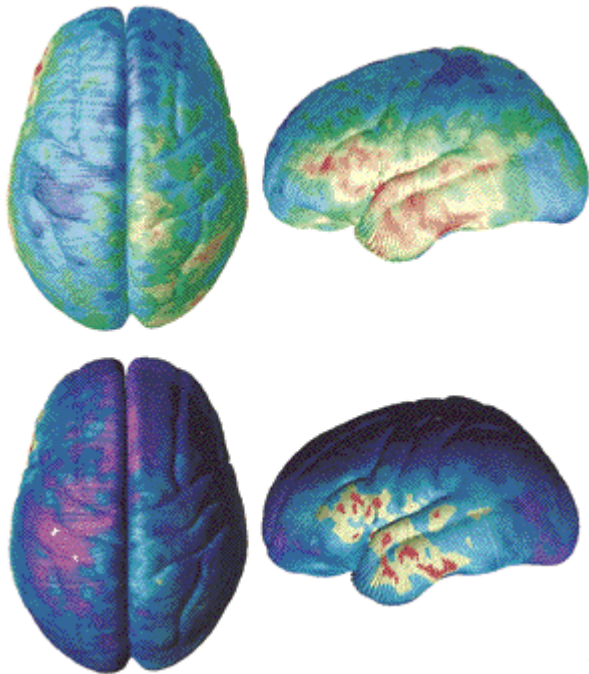


# PET SCAN



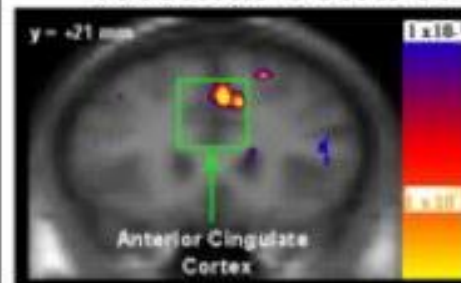
In men who had ADHD, PET scans showed that they processed a memory task in visual areas in the occipital lobe of the brain, as indicated by the yellow spots in the left image. Non-ADHD men used the temporal and frontal lobes, shown at right (ABCNEWS.com)

# Not Enough Dopamine, say Researchers .....

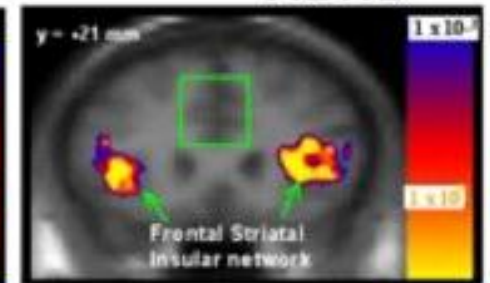


## Neuroimaging and ADHD

### Normal control



### ADHD



- fMRI shows decreased blood flow to the anterior cingulate and increased flow in the frontal striatum
- PET imaging shows decreased cerebral metabolism in brain areas controlling attention
- SPECT imaging shows increased DAT protein binding

MGH-NMR Center & Harvard-MIT CTRP. Adapted from Bush, et al. *Biol Psychiatry*. 2000;45:1542-1552.

---

# Kongen av Bastøy



Nasjonalt kompetansenettverk  
for legemidler til barn

